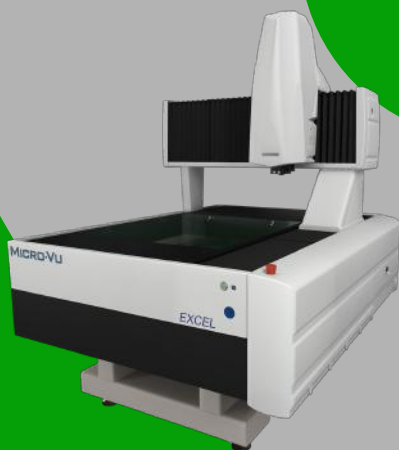


# NÁVOD: VÝMĚNA PC

MĚŘICÍ PŘÍSTROJE MICRO-VU



**MICRO·VU**



**CONTROL CHECK**

NA MĚŘENÍ NEJSTE SAMI!

## Návod na výměnu PC u měřicího přístroje Micro-Vu s programem InSpec

Postup se skládá z několika kroků:

- A.** Získání záložních dat programu InSpec ze stávajícího PC (str. 2. – 5.)
- B.** Obecná instalace programu InSpec (str. 6. – 9.)
- C.** Konfigurace programu InSpec pro nové PC (str. 10. – 11.)
- D.** Spuštění programu InSpec (str. 12. – 13.)

**Tento dokument neřeší zálohu měřících sekvencí, naměřených výsledků a reportů.  
Doporučujeme dělat pravidelnou zálohu těchto dat.**

V případě nejasností Vám s výměnou počítače a se vším co se týká optických měřících přístrojů rádi pomůžeme.

Neváhejte nás kontaktovat.

Tým Control Check – autorizovaný partner Micro-Vu

T: +420 774 579 400

E: controlcheck@controlcheck.cz



## Část A

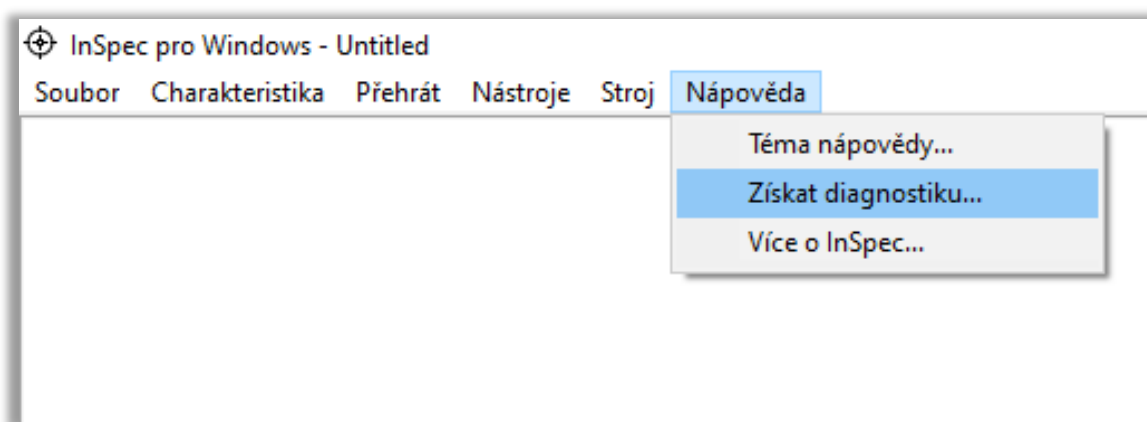
## Vytvoření záložního souboru InSpecDiagColect.zip

Poznámka: V souboru InSpecDiagColect.zip jsou uloženy kalibrační data a ty je nutné přenést do nového počítače.

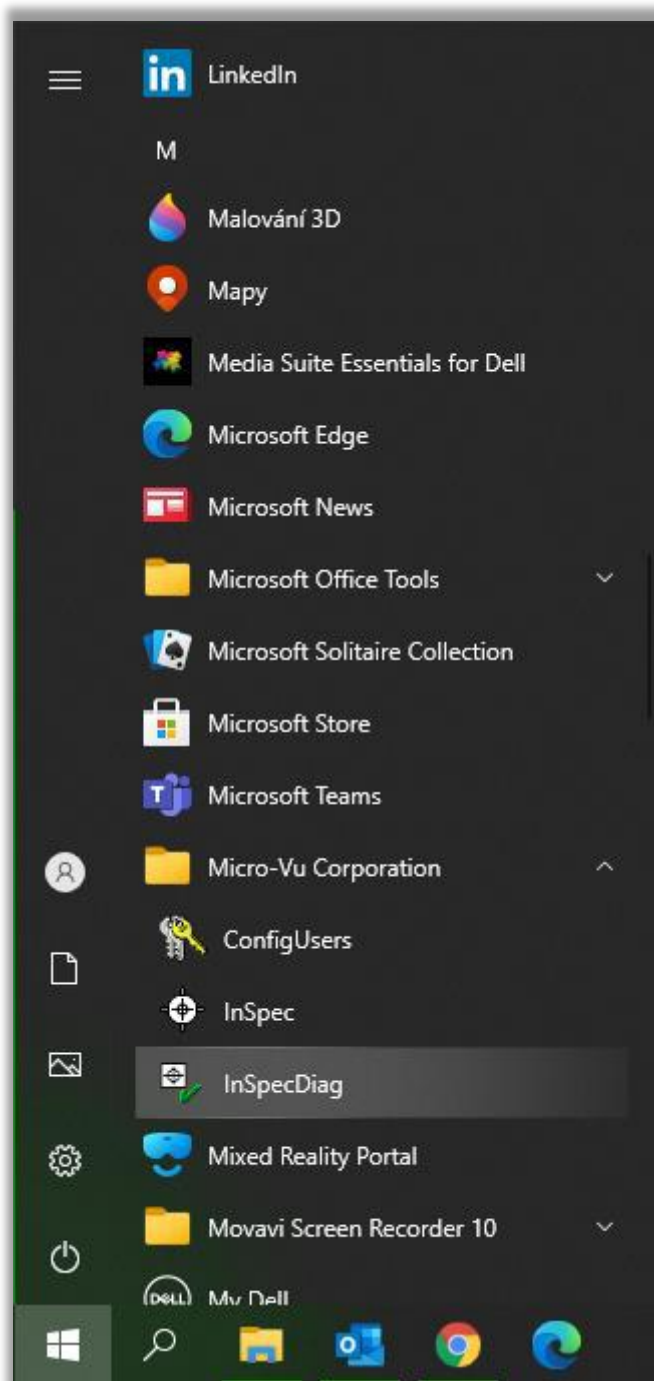
## 1 Vyvolání funkce

1.1 V programu InSpec – v případě, že lze spustit

V tomto případě zavoláme funkci **Nápověda > Získat diagnostiku...**

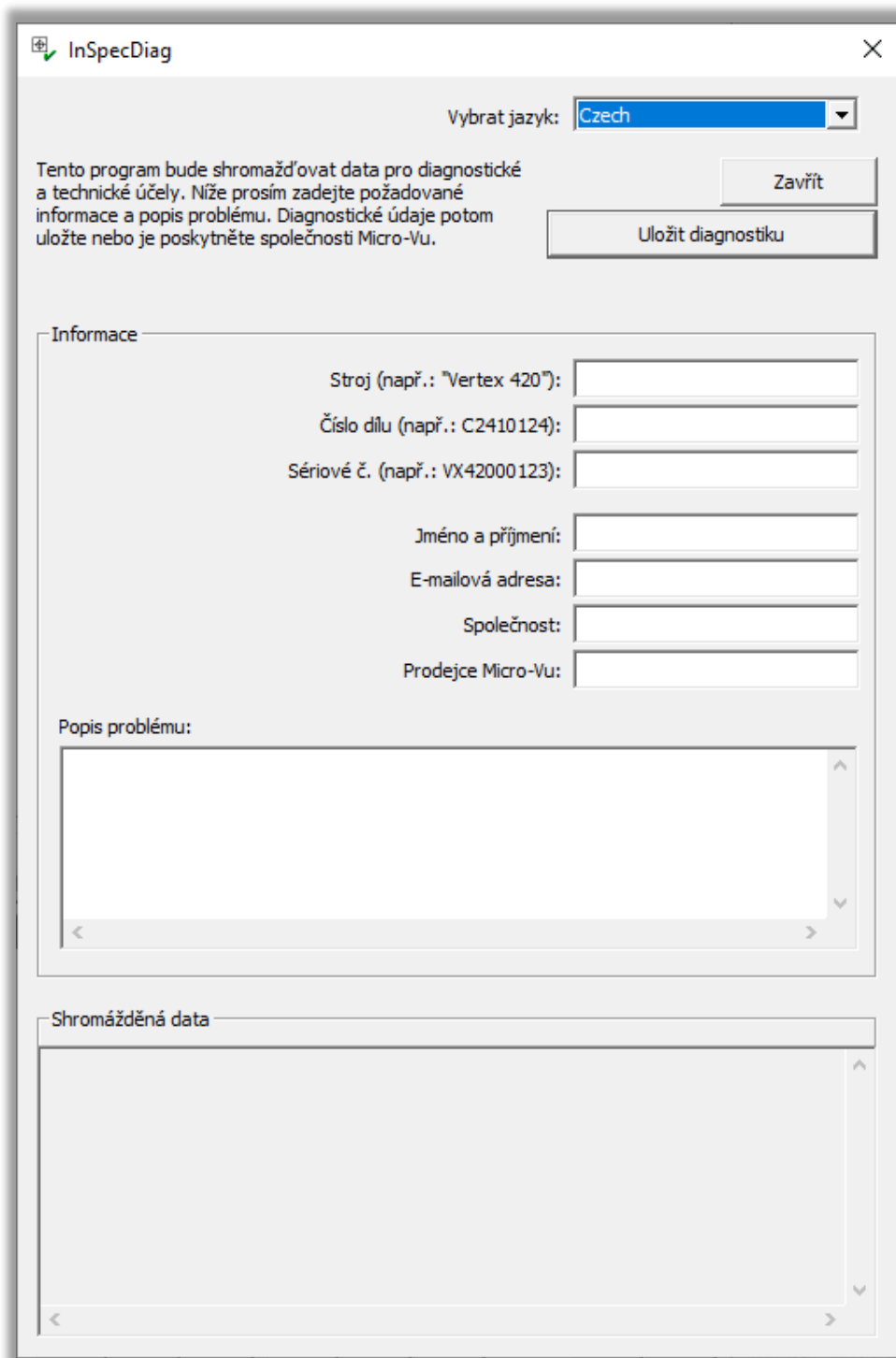


- 1.2 Z menu Start systému Windows – v případě, že nelze spustit program InSpec  
Pro tento případ lze diagnostickou funkci vyvolat pomocí programu přímo z Windows:  
**Start > Micro-Vu Corporation > InSpecDiag**



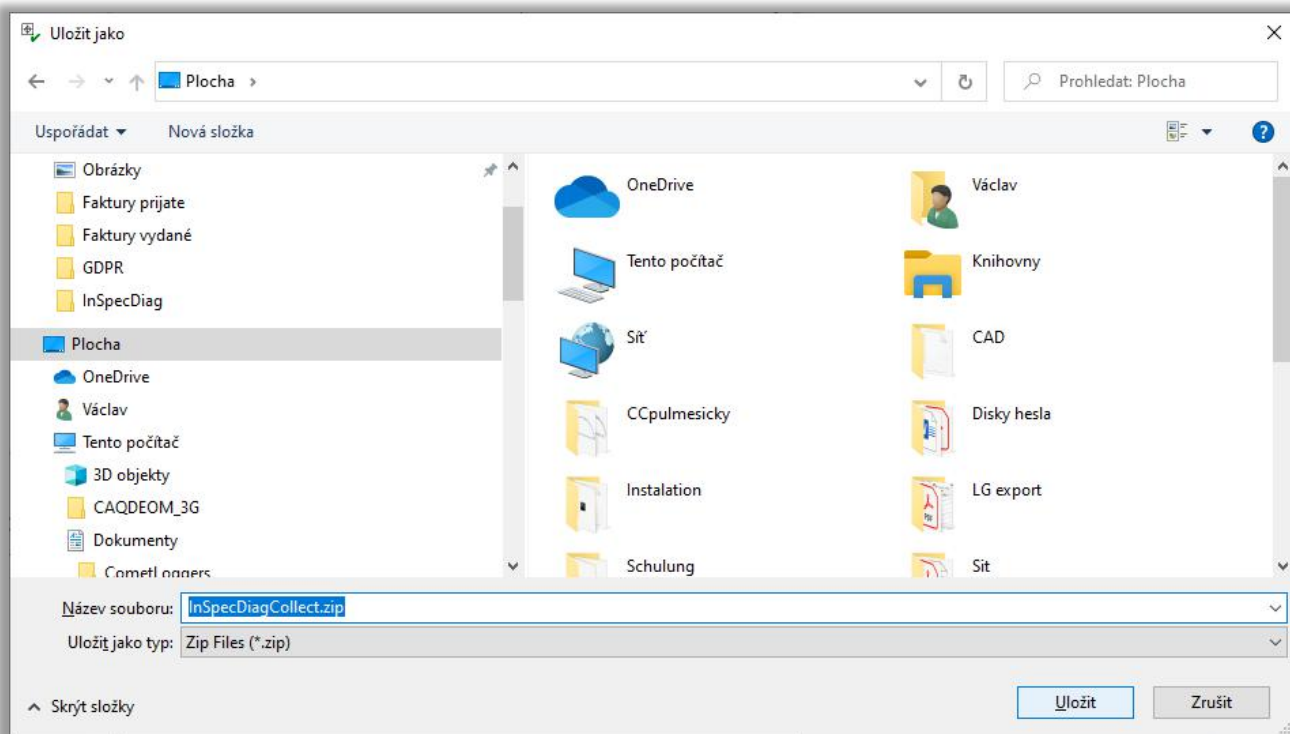
## 2 Dialogové okno

V tomto okně lze vyplnit informace o stroji. Není to však nutné. Stačí stisknout tlačítko Uložit diagnostiku.



The screenshot shows a dialog box titled "InSpecDiag" with a close button (X) in the top right corner. At the top, there is a language selection dropdown menu labeled "Vybrat jazyk:" with "Czech" selected. Below this, a text block explains that the program will collect diagnostic data for technical purposes and that users can either save the data or provide it to Micro-Vu. There are two buttons: "Zavřít" (Close) and "Uložit diagnostiku" (Save diagnostics). The main area is divided into three sections: "Informace" (Information) with input fields for "Stroj (např.: 'Vertex 420')", "Číslo dílu (např.: C2410124)", "Sériové č. (např.: VX42000123)", "Jméno a příjmení", "E-mailová adresa", "Společnost", and "Prodejce Micro-Vu"; "Popis problému:" (Problem description) with a large text area; and "Shromážděná data" (Collected data) with another large text area.

Soubor InSpecDiagCollect.zip uložte na místo, kde jej následně jednoduše dohledáte.



V případě, že chcete abychom konfigurační data pro jistotu uložili na našem zálohovaném serveru, zašlete nám je emailem na [controlcheck@controlcheck.cz](mailto:controlcheck@controlcheck.cz).

## Část B

## Instalace programu InSpec

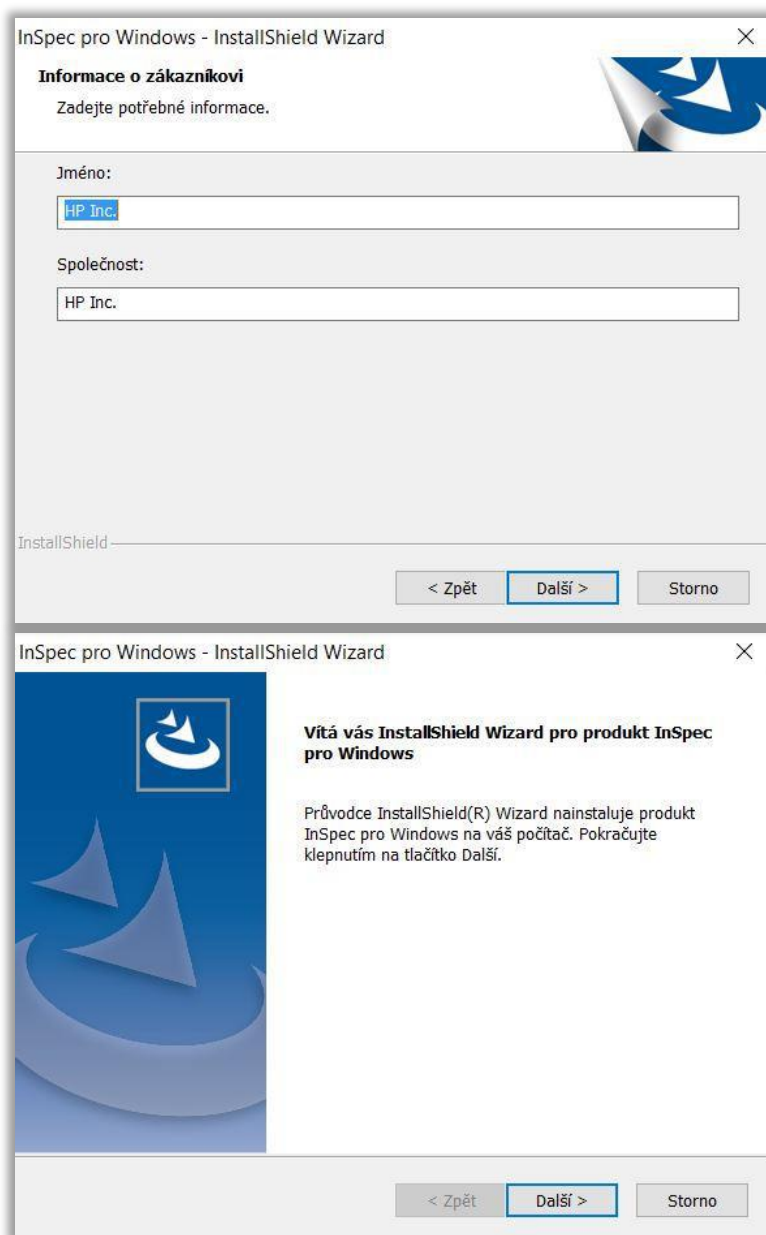
V případě, že nemáte instalační soubor můžete si jej stáhnout na [www.controlcheck.cz/inspec](http://www.controlcheck.cz/inspec).

Verzi InSpec vyberte dle vašeho měřicího přístroje.

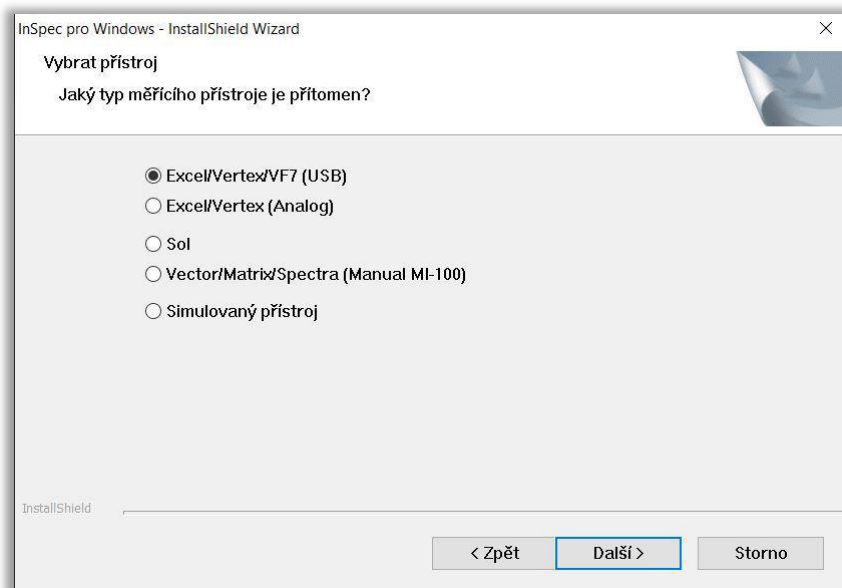
### 3 Instalace softwaru InSpec

3.1 Spusťte instalační soubor InSpec 2.XXX.exe

3.2 Projděte průvodcem instalace, viz zvýrazněná tlačítka na obrázcích



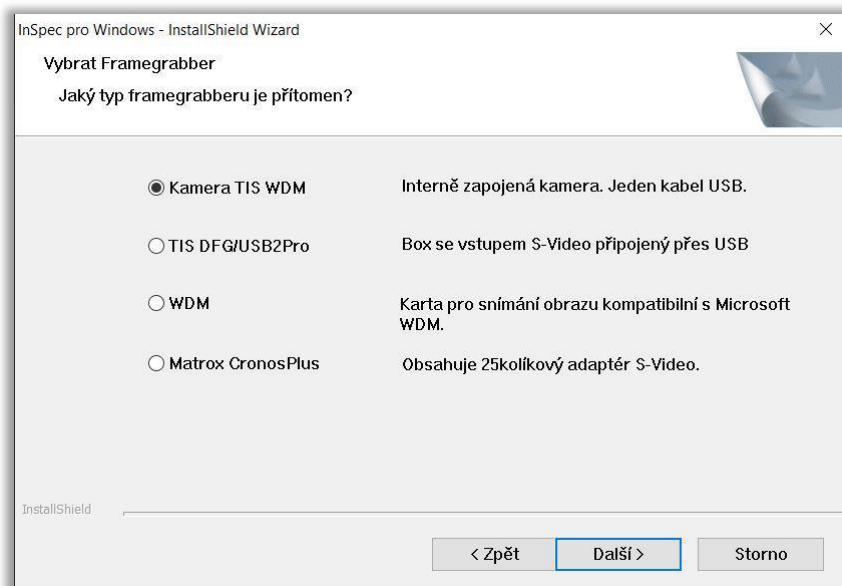
### 3.3 Vyberte požadovaný stroj (zpravidla jde o první položku)



Poznámka: možnost Excel/Vertex (Analog) zvolte tehdy, pokud máte přístroj k PC připojen pomocí dvou kabelů (USB a USB z konvertoru / USB a 25-kolíkový adaptér S-Video).

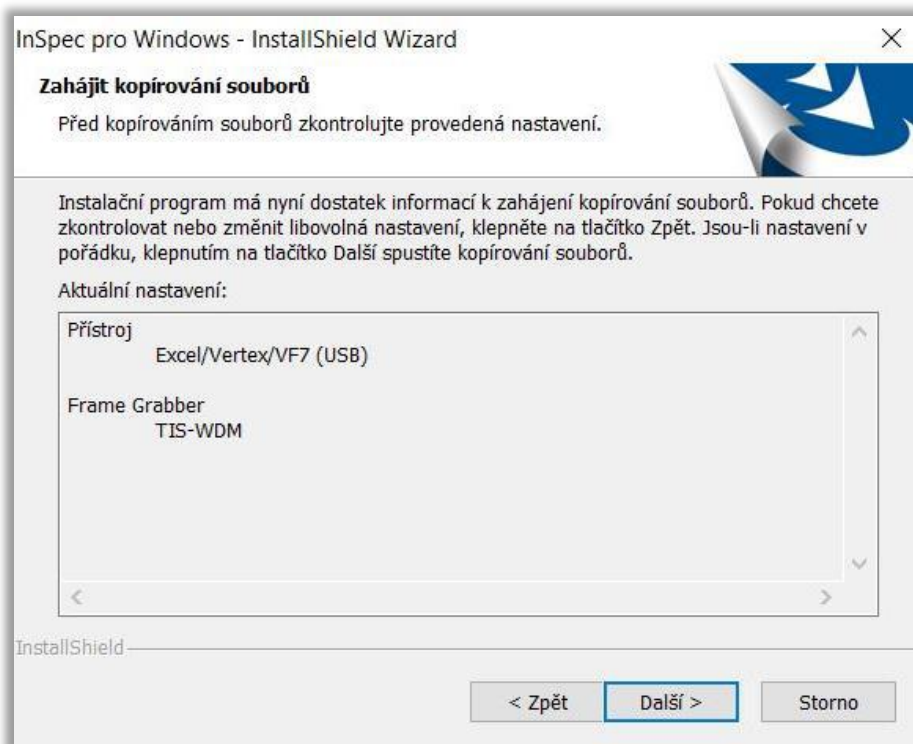
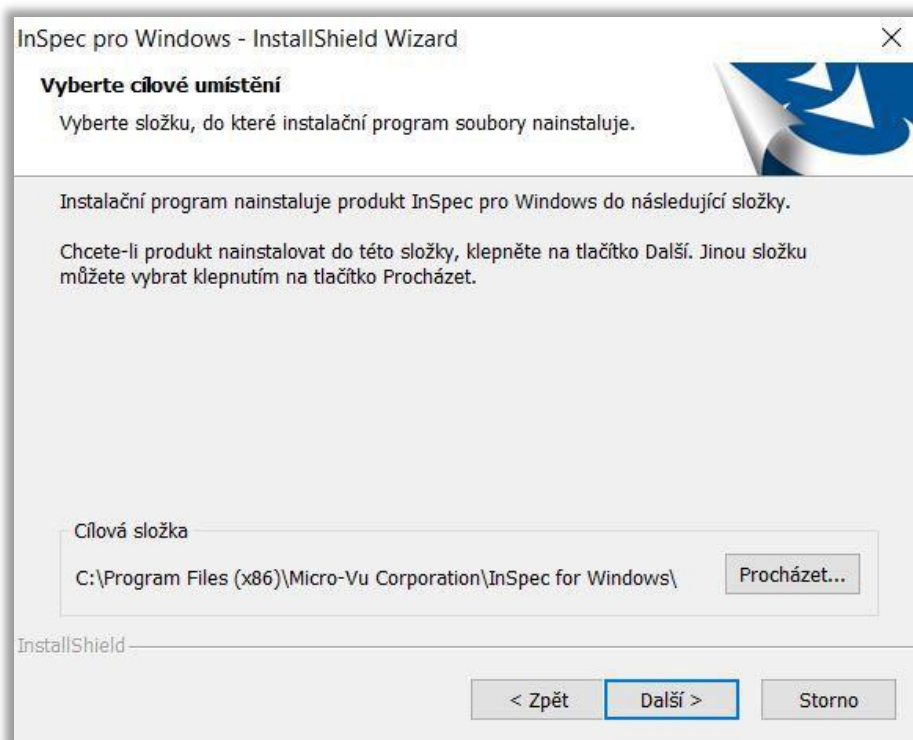
### 3.4 Vyberte připojení kamery

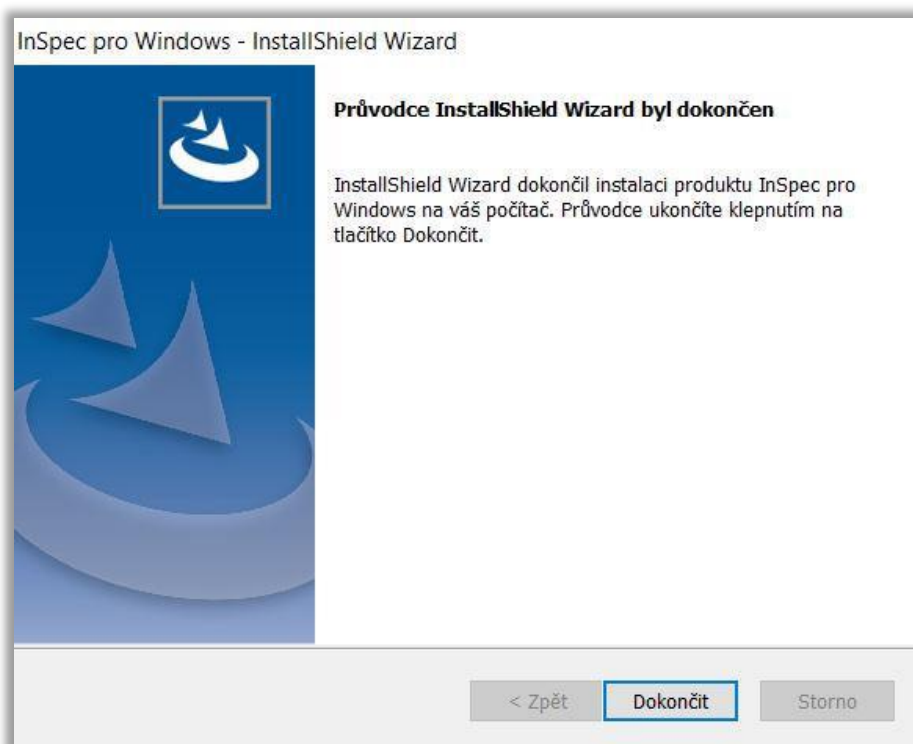
- Kamera TIS WDM – pokud máte připojen přístroj pouze jedním kabelem USB
- TIS DFG/USB2Pro – pokud máte přístroj připojen pomocí dvou USB kabelů (jeden je z S-Video USB konvertoru)
- Matrox CronosPlus – pokud máte přístroj připojen jedním USB kabelem a jedním 25-kolíkovým S-Video adaptérem





## 3.5 Dokončete instalaci, viz. zvýrazněná tlačítka na obrázcích





---

V případě, že instalujete SW InSpec na nové PC a máte k dispozici aktuální InSpecDiagColect.zip soubor, proveďte kroky popsané v sekci C tohoto návodu (Konfigurace programu InSpec pro nové PC).

V opačném případě nás neváhejte kontaktovat.

---

## Část C

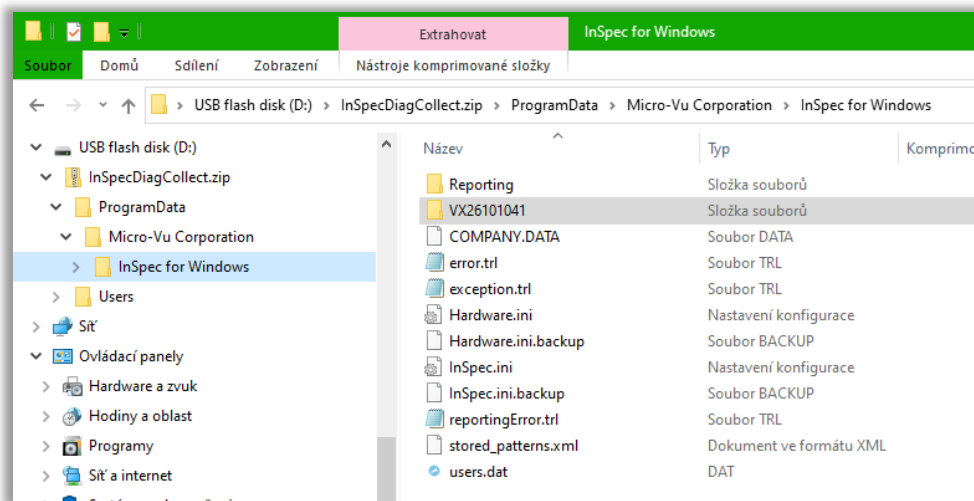
### Konfigurace programu InSpec pro nové PC

#### 4 Konfigurační data přístroje

##### 4.1 Nahrání dat

V archivním souboru InSpecDiagColect.zip vytvořeného v části A tohoto návodu naleznete (orientační cesta: ...\\InSpecDiagColect.zip\\ProgramData\\Micro-Vu Corporation\\InSpec for Windows):

Adresář se sériovým číslem stroje. V našem obrázku se jedná o vybraný adresář VX26101041.

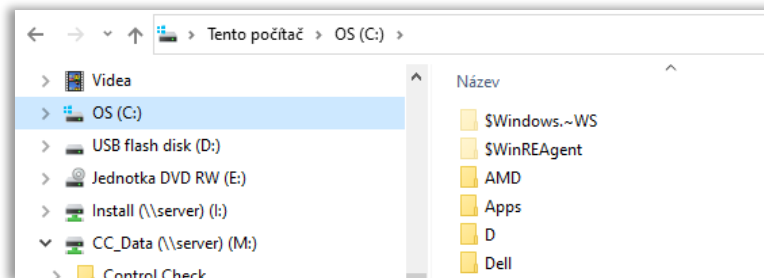


Tento adresář nakopírujete do skryté složky:

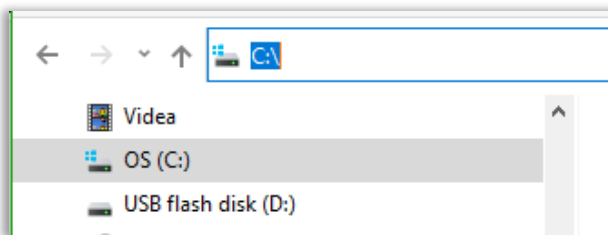
C:\\ProgramData\\Micro-Vu Corporation\\InSpec for Windows

Obvykle průzkumník adresář **ProgramData** nezobrazí. Je třeba jej ručně zadat do řádku:

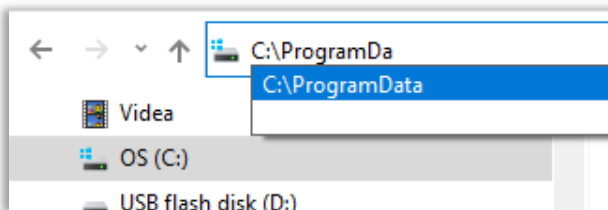
- Kliknete na disk C



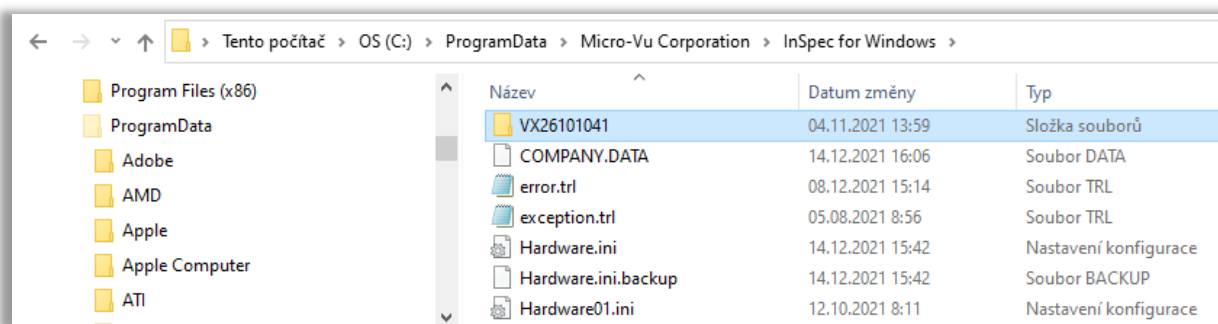
- Následně do adresního řádku



- Dopíšete za C:\ slovo: **ProgramData**

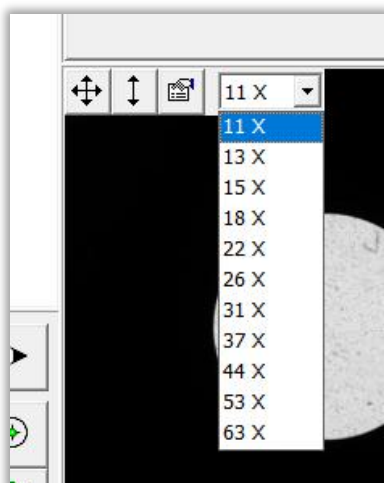


- Pak je již možné projít do adresáře: C:\ProgramData\Micro-Vu Corporation\InSpec for Windows a vložit adresář se sériovým číslem.



## 4.2 Kontrola správného nastavení

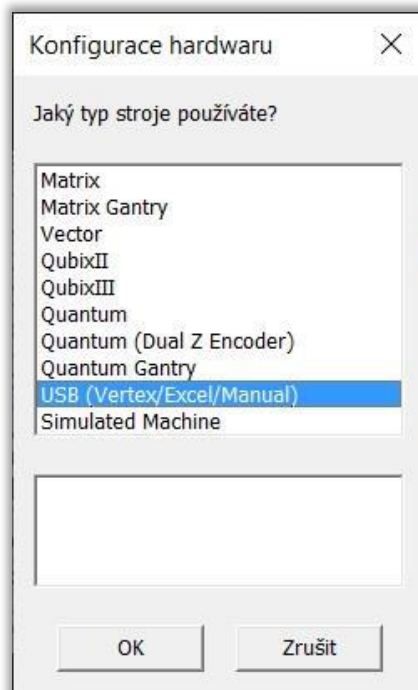
Kontrolu, že jste postupovali správně, ověříte v okně kamery programu InSpec po inicializaci přístroje, kdy se zobrazí čísla zvětšení a písmeno X.



## Část D

### Spuštění programu InSpec

1. Spustíte program InSpec (na ploše PC se objevila nová ikona)
2. Nastavíte konfiguraci hardwaru na USB (Vertex/Excel/Manual)



3. Vyberte konfiguraci kamery
  - a. None (Digital Camera) – pokud je přístroj připojen pouze přes USB (1 nebo 2 kabely)
  - b. CronosPlus – pokud je kamera připojena přes 25-kolíkový adaptér S-Video



4. Vyberte kameru (může se objevit jako DFG/USB2Pro nebo souvislá řada číslic).

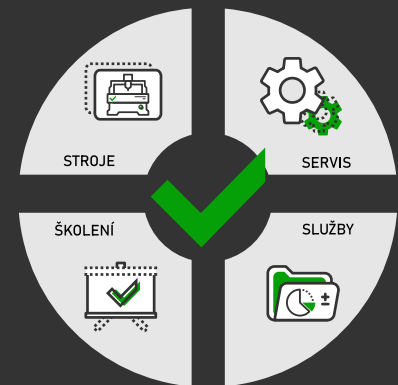


V případě jakýchkoli nejasností nebo komplikací se na nás neváhejte obrátit.

Tým Control Check – autorizovaný partner Micro-Vu

# CONTROL CHECK

NA MĚŘENÍ NEJSTE SAMI!



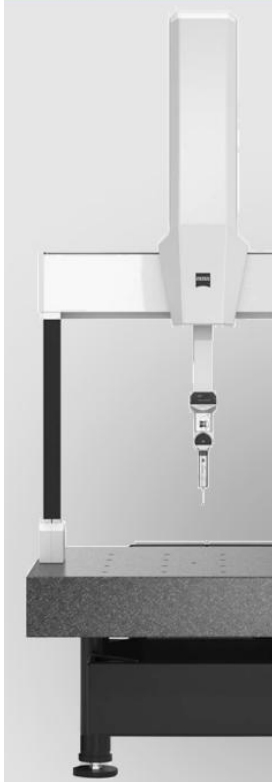
Nabízíme širokou škálu měřicích přístrojů a služeb.

Neváhejte se na nás obrátit v případě jakéhokoliv dotazu v oblasti metrologie.

OPTIKA



DOTYK



LASER



MĚŘIDLA



SLUŽBY



T: +420 774 579 400  
E: [controlcheck@controlcheck.cz](mailto:controlcheck@controlcheck.cz)  
[www.controlcheck.cz](http://www.controlcheck.cz)



"vidíme svět jinou optikou"