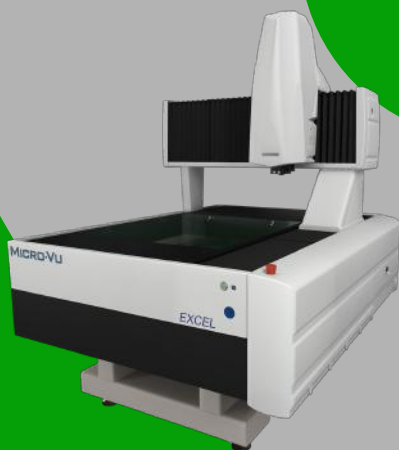


NÁVOD: INSTALACE INSPEC

MĚŘICÍ PŘÍSTROJE MICRO-VU



MICRO·VU



CONTROL CHECK

NA MĚŘENÍ NEJSTE SAMI!

Návod na instalaci programu InSpec pro měřicí přístroje Micro-Vu

Postup se skládá z několika kroků:

- A.** Obecná instalace SW InSpec (str. 2. – 5.)
- B.** Spuštění SW InSpec (str. 6. – 7.)

Pokud instalujete program InSpec na nové PC, ale již jste provozovali přístroj Micro-Vu na jiném, proveďte zálohu konfiguračních dat na starém PC.

V případě nejasností Vám s instalací a se vším co se týká optických měřicích přístrojů rádi pomůžeme.

Neváhejte nás kontaktovat.

Tým Control Check – autorizovaný partner Micro-Vu

T: +420 774 579 400

E: controlcheck@controlcheck.cz



Část A

Instalace programu InSpec

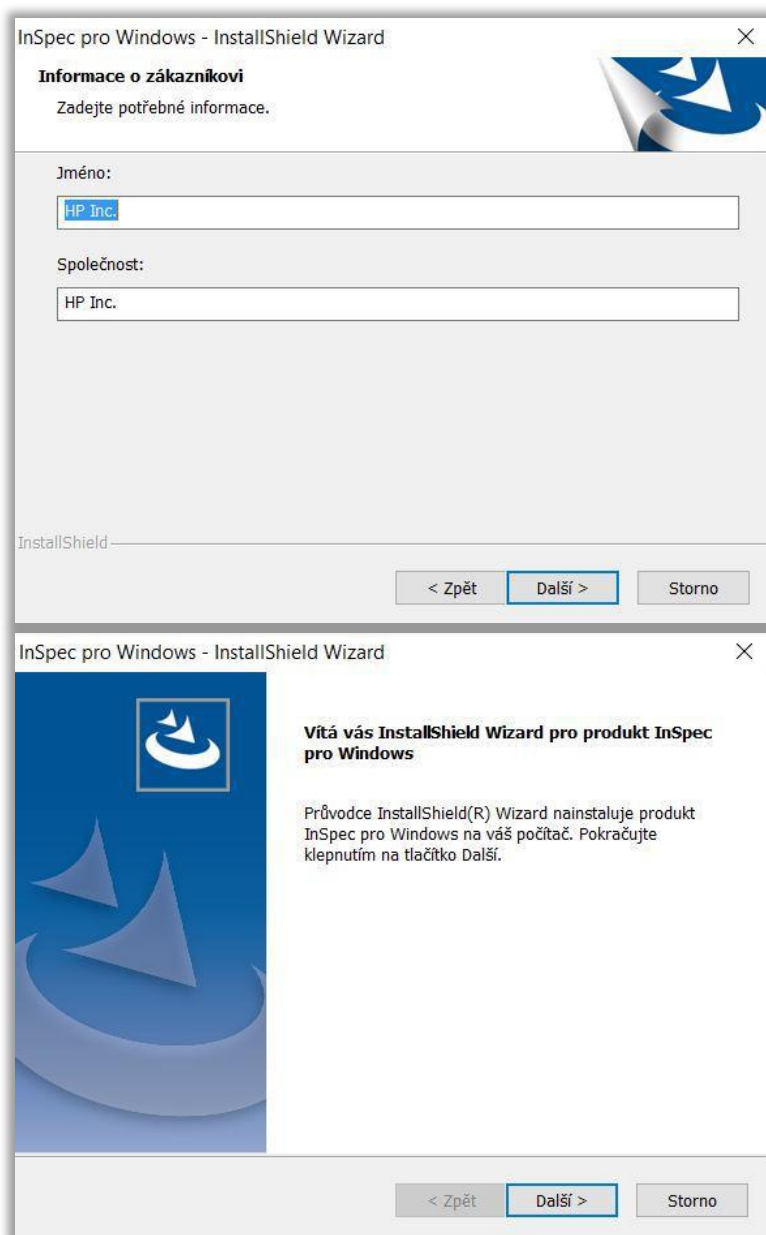
V případě, že nemáte instalační soubor můžete si jej stáhnout na www.controlcheck.cz/inspec.

Verzi InSpec vyberte dle vašeho měřicího přístroje.

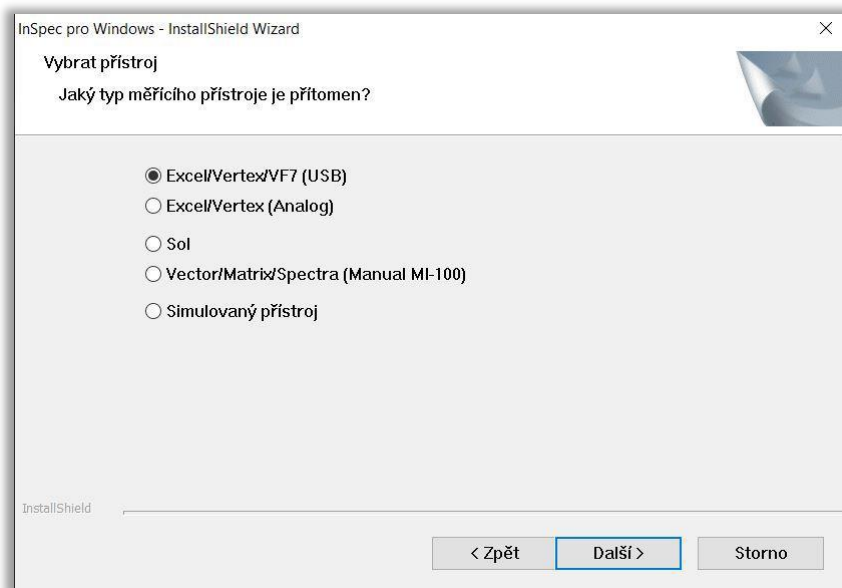
1 Instalace programu InSpec

1.1 Spusťte instalační soubor InSpec 2.XXX.exe

1.2 Projděte průvodcem instalace, viz zvýrazněná tlačítka na obrázcích



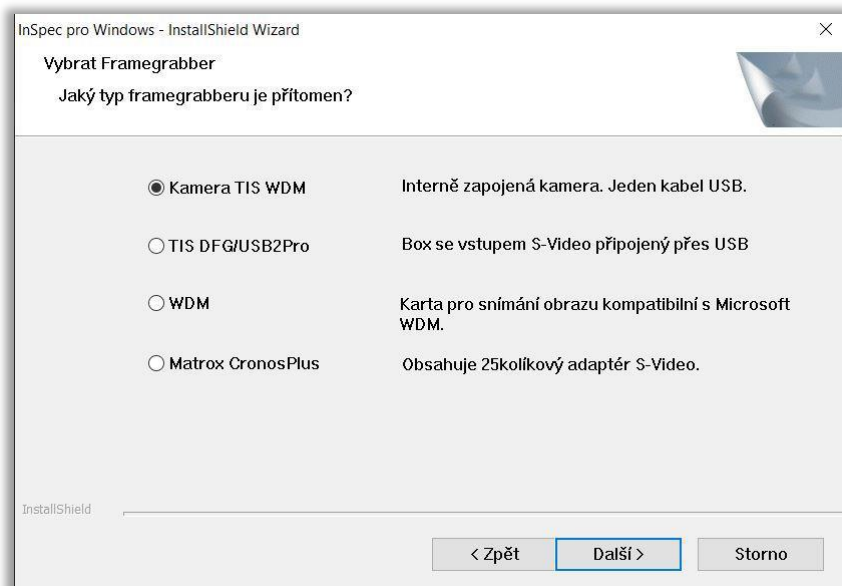
1.3 Vyberte požadovaný stroj (zpravidla jde o první položku)



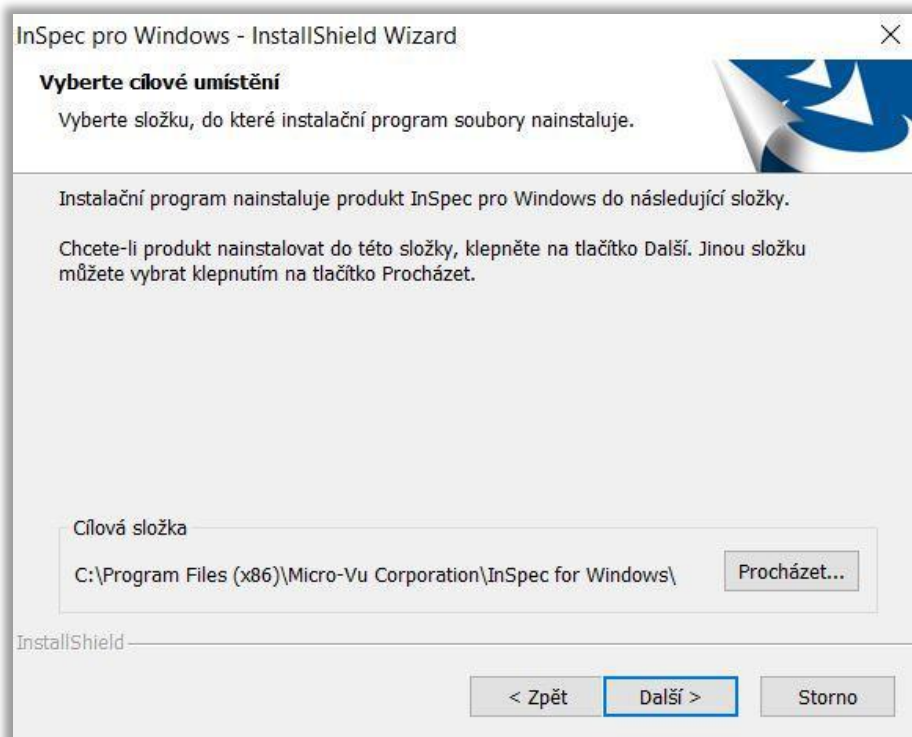
Poznámka: možnost Excel/Vertex (Analog) zvolte tehdy, pokud máte přístroj k PC připojen pomocí dvou kabelů (USB a USB s konvertorem / USB a 25-kolíkový adaptér S-Video).

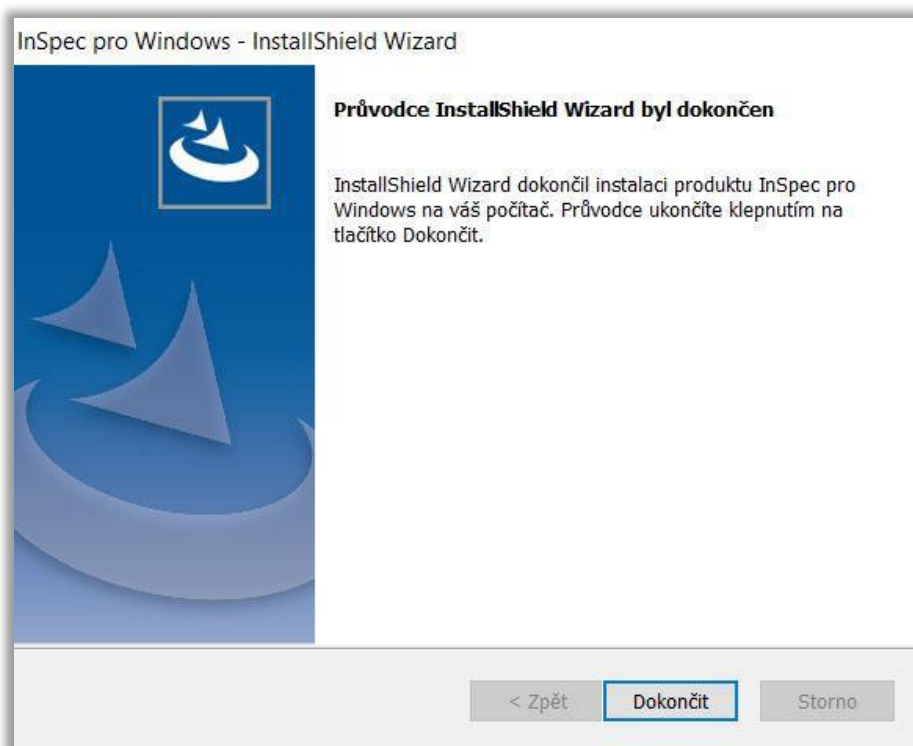
1.4 Vyberte připojení kamery

- Kamera TIS WDM – pokud máte připojen přístroj pouze jedním kabelem USB
- TIS DFG/USB2Pro – pokud máte přístroj připojen pomocí dvou USB kabelů (jeden je z S-Video USB konvertoru)
- Matrox CronosPlus – pokud máte přístroj připojen jedním USB kabelem a jedním 25-kolíkovým S-Video adaptérem



1.5 Dokončete instalaci, viz. zvýrazněná tlačítka na obrázcích

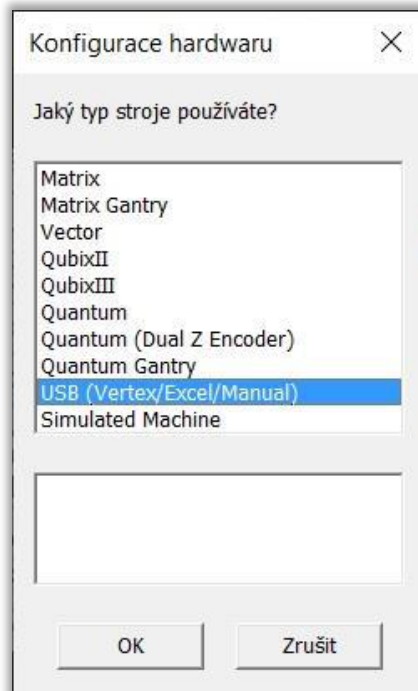




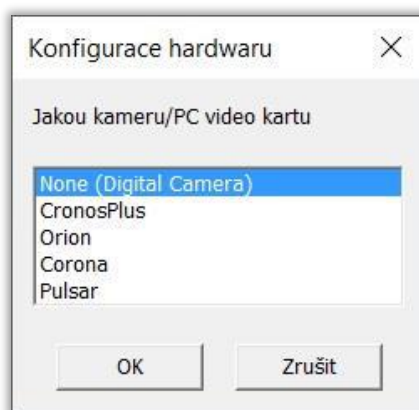
Část B

Spuštění programu InSpec

1. Spusťte program InSpec (na ploše PC se objevila nová ikona)
2. Nastavte konfiguraci hardwaru na USB (Vertex/Excel/Manual)



3. Vyberte konfiguraci kamery
 - a. None (Digital Camera) – pokud je přístroj připojen pouze přes USB (1 nebo 2 kabely)
 - b. CronosPlus – pokud je kamera připojena přes 25-kolíkový adaptér S-Video



4. Vyberte kameru (může se objevit jako DFG/USB2Pro nebo souvislá řada číslic).

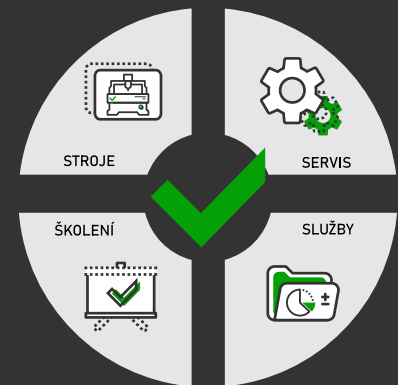


V případě jakýchkoli nejasností nebo komplikací se na nás neváhejte obrátit.

Tým Control Check – autorizovaný partner Micro-Vu

CONTROL CHECK

NA MĚŘENÍ NEJSTE SAMI!



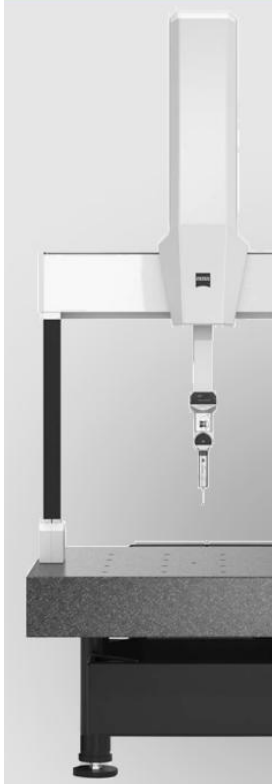
Nabízíme širokou škálu měřicích přístrojů a služeb.

Neváhejte se na nás obrátit v případě jakéhokoliv dotazu v oblasti metrologie.

OPTIKA



DOTYK



LASER



MĚŘIDLA



SLUŽBY



T: +420 774 579 400
E: controlcheck@controlcheck.cz
www.controlcheck.cz



"vidíme svět jinou optikou"